



2015 VOL.3

みやざき通信

目次

こちら県国保・援護課です	P 2
こくほデータ	P 4
介護保険だより	P 6
オレンジタイム	P 7
連合会行事予定	P 8

発行元 : 宮崎県国民健康保険団体連合会
住所 : 〒880-8581 宮崎市下原町 231-1
電話番号 : 0985-25-5208

こちら 県国保・援護課です

平成27年10月から国民へマイナンバーが通知され、いよいよ本格的に動き出すマイナンバー制度。各市町村でもマイナンバー導入に向け、準備が進められていると思います。しかし、マイナンバー制度の導入に伴う国保関連の事務概要やガイドラインは厚生労働省での作成は予定されていない（平成27年3月20日現在）とのことなので、デジタルPMO内の、FAQ（よくある質問）や過去の問合せ一覧等から国保に関連しそうな情報の一部を集めてみました。

<デジタルPMOとは・・・>

マイナンバー制度に関わる情報共有を目的に開設している、医療保険者や地方自治体等向けのサイトです。当サイトでは、①医療保険者等との円滑・確実なコミュニケーションの確保、②文書の一元管理と医療保険者等への情報配信、③データ標準等の展開、④FAQの共有等、各種機能を展開します。なお、デジタルPMOは更新されますので、随時ご確認ください。

I. マイナンバーの記載について

- ・マイナンバー制度の導入により、国民健康保険法施行規則が一部改正され、各種届出・申請書にマイナンバーの記載が求められます。

II. 個人番号利用事務実施者について

- ・法令や条例の根拠なく、事実上事務の一部を他の地方公共団体や民間事業者に行わせている場合でも、個人番号利用（関係）事務実施者には該当しないので、個人番号を利用できません。条例で定めたり、委託契約を結んだりする必要があります。

III. 窓口での番号確認等について

- ア 窓口での本人確認については、記載された番号の真正性の確認と身元の確認が必要とされており、個人番号カードの提示により行います。
- イ 窓口に来た申請者が個人番号の記載を拒否した場合、記載することが法的な義務であることを説明し、記載していただくようにしてください。それでも拒否される等、番号確認が困難な場合、以下の方法で確認を行ってください。
- ・地方公共団体情報システム機構への確認（あくまで、住民基本台帳法別表に規定する事務として住基端末を利用する必要があります。）
 - ・住民基本台帳の確認
 - ・過去に本人確認の上で作成したファイルの確認 等

※本人確認の方法については、内閣官房の社会保障番号制度の特設サイト（以下URL）を参照してください。

<http://www.cas.go.jp/jp/seisaku/bangoseido/sekoukisoku/26-4hk.pdf>

IV. 各申請書への個人番号の記載について

- ・ 施行規則において個人番号の記載が必要な手続きは以下のとおりとなっています。

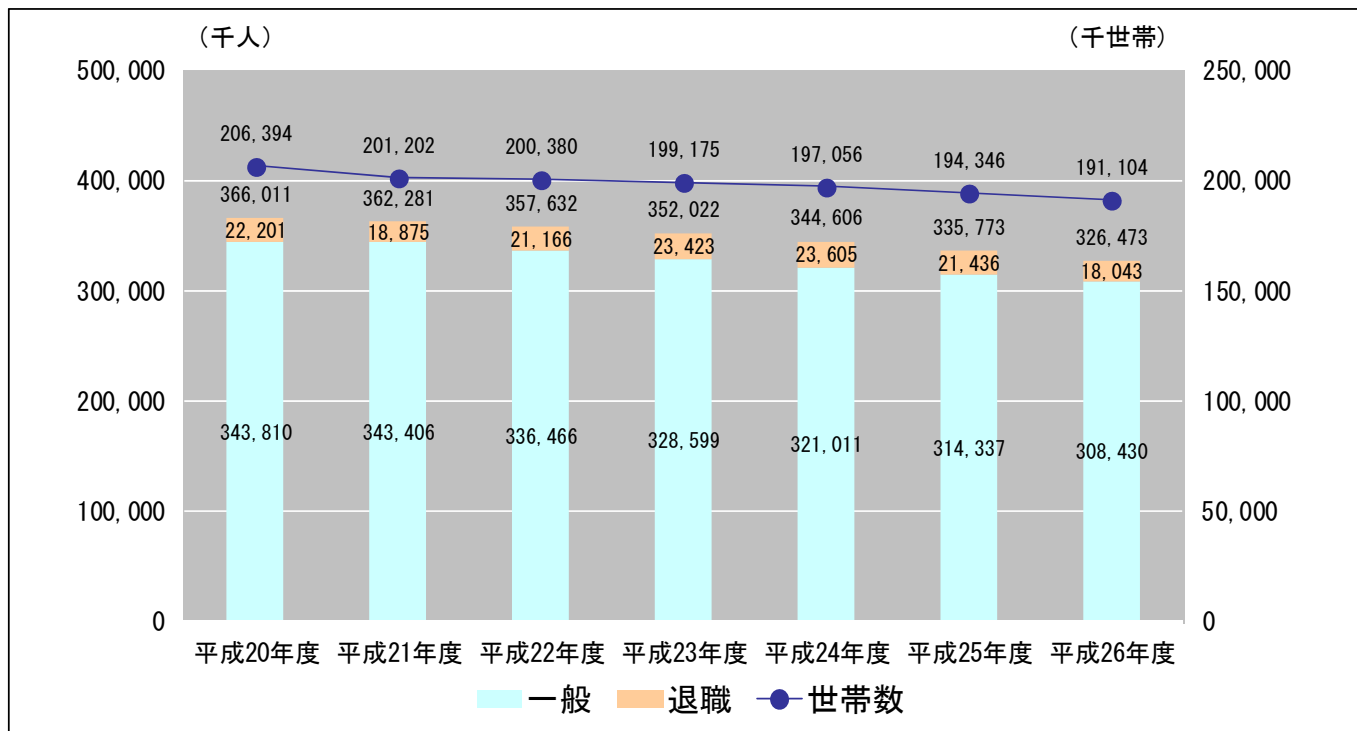
市区町村の区域内に住所を有するに至ったことによる国民健康保険の被保険者の資格取得に係る届出の受理	特別療養証明書 of 氏名又は住所変更の受理
法第6条各号に該当しなくなったことによる国民健康保険の被保険者の資格取得に係る届出の受理	特別療養証明書の再交付申請の受理
被保険者証の再交付の申請	特別療養証明書に係る特別の事情の届出の受理及び確認
被保険者資格証明書の再交付の申請	国民健康保険法施行令第二十九条の四第一項第一号又は第二号の保険者の認定の申請の受理(限度額適用認定証の申請の受理)
高齢受給者証の再交付の申請	国民健康保険法施行令第二十九条の四第一項第一号又は第二号の保険者の認定証の交付(限度額適用認定証の申請の受理)
被保険者の氏名変更の届出	特別の事情に関する届出の受理及び確認 (限度額適用認定証の申請)
被保険者の世帯変更の届出	特別の事情に関する届出の受理及び確認 (限度額適用認定証の返還)
世帯主の変更の届出の受理	国民健康保険法施行令第二十九条の四第一項第三号ハ若しくは二、第四号ハ若しくは二又は第五号ハの保険者の認定の申請の受理(限度額適用認定証・標準負担額適用認定の申請の受理)
特別の事情に関する届出の受理及び確認	限度額適用認定証・標準負担額適用認定証の再交付申請の受理
市区町村の区域内に住所を有しなくなったことによる被保険者の資格喪失に係る届出の受理	国民健康保険法による特定疾患対象療養の申請の受理
国民健康保険法6条各号に該当するに至ったことによる被保険者の資格喪失に係る届出の受理	国民健康保険法による特定疾患対象療養の所得区分等の変更の申出
基準収入額適用申請の受理	国民健康保険法による高額療養費の支給申請の受理
一部負担金減免の申請の受理	国民健康保険法による高額介護合算療養費の支給申請の受理
国民健康保険法による入院時食事療養費標準負担額減額の認定の申請の受理	国民健康保険法による高額介護合算療養費の証明書の交付申請の受理
国民健康保険法による入院時食事療養費標準負担額減額認定証の再交付申請の受理	国民健康保険法による原爆一般疾病医療費の支給に係る届出の受理
国民健康保険法による入院時食事療養費標準負担額減額に関する減額認定証を提出しなかったことにより支払った額の支給の申請の受理	特別の事情に関する届出の受理及び確認
国民健康保険法による入院時食事療養費標準負担額減額に関する減額認定証を提出しなかったことにより支払った額の支給の申請(保険外併用療養費)	第三者の行為による被害の届出の受理及び確認
国民健康保険法による入院時生活療養標準負担額減額の認定の申請の受理	非自発的失業者に係る保険料の軽減の届出の受理(特例対象被保険者の届出)
国民健康保険法による入院時生活療養標準負担額減額に関する減額認定証を提出しなかったことにより支払った額の支給の申請	国民健康保険料の徴収関係(特別徴収)
国民健康保険法による入院時生活療養費標準負担額減額に関する減額認定証を提出しなかったことにより支払った額の支給の申請(保険外併用療養費)	保険料の減免の申請の受理
国民健康保険法による限度額適用・減額認定証を提出しなかったことによる入院時食事療養費又は入院時生活療養費の支払った額の支給の申請の受理	保険料の納付猶予の申請の受理
療養費の支給申請の受理	修学中の者に関する届出の受理及び確認
特別療養費に係る療養に関する届出の受理	病院等に入院、入所中又は入居中の者に関する届出の受理
移送費の支給申請の受理	障害者支援施設等に入所又は入院中の者に関する届出の受理
特別療養給付の申請の受理	

以上、デジタルPMOを活用いただきながら、来年から施行されるマイナンバー制度への準備をお願いします。

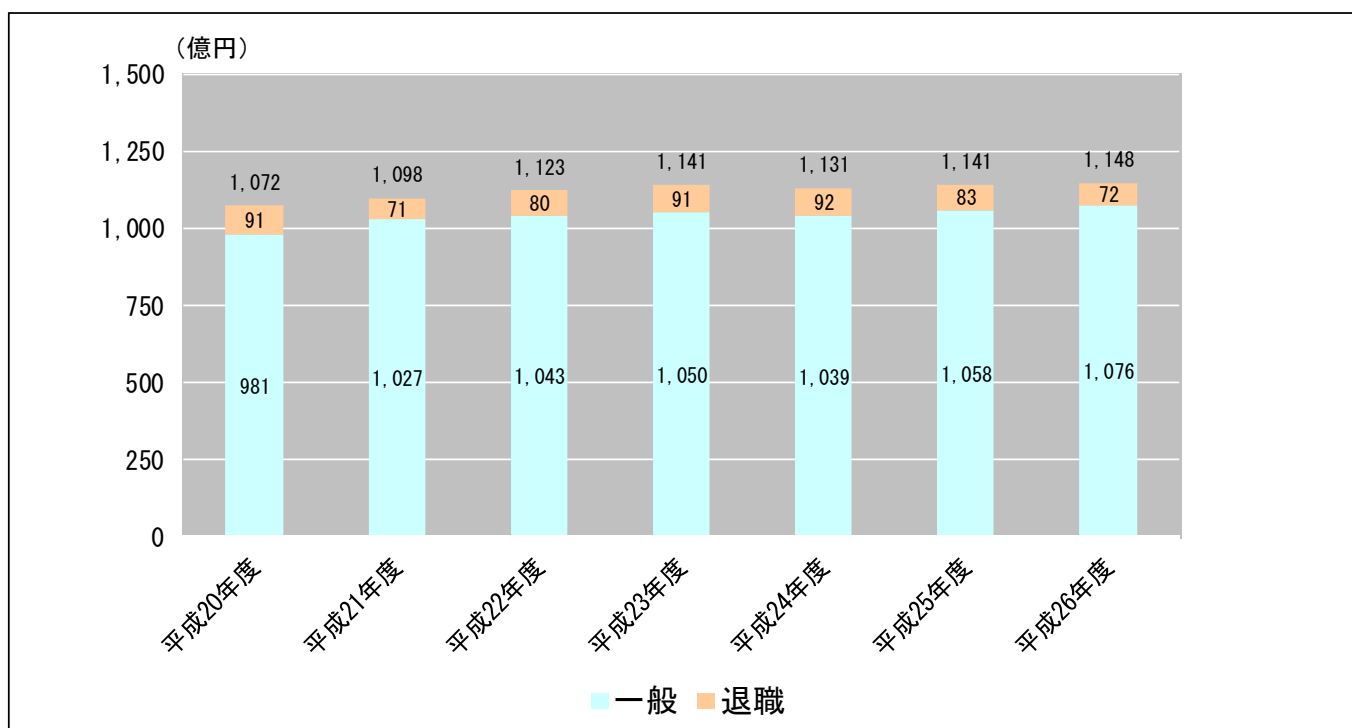
こくほデータ

(注)数字は国保事業年報より

《年間平均被保険者数及び世帯数(市町村分)》



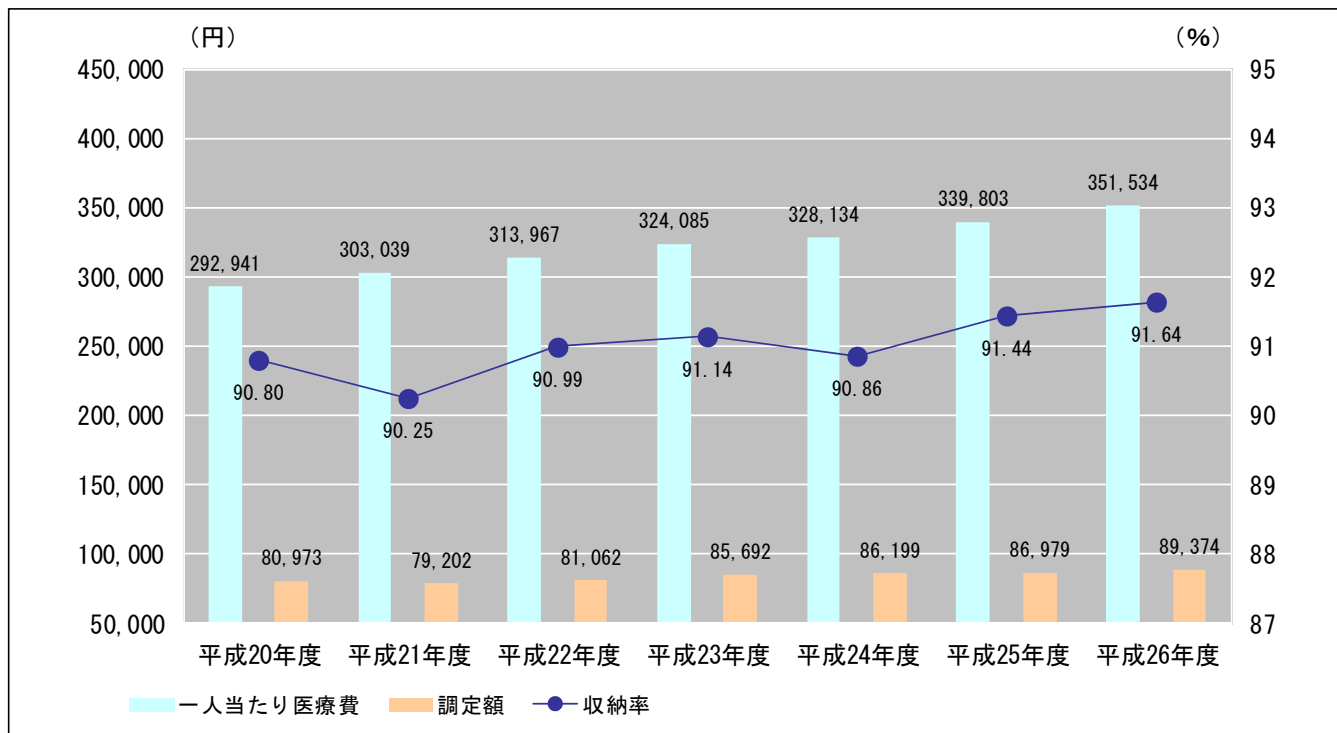
《国保医療費の推移(市町村分)》



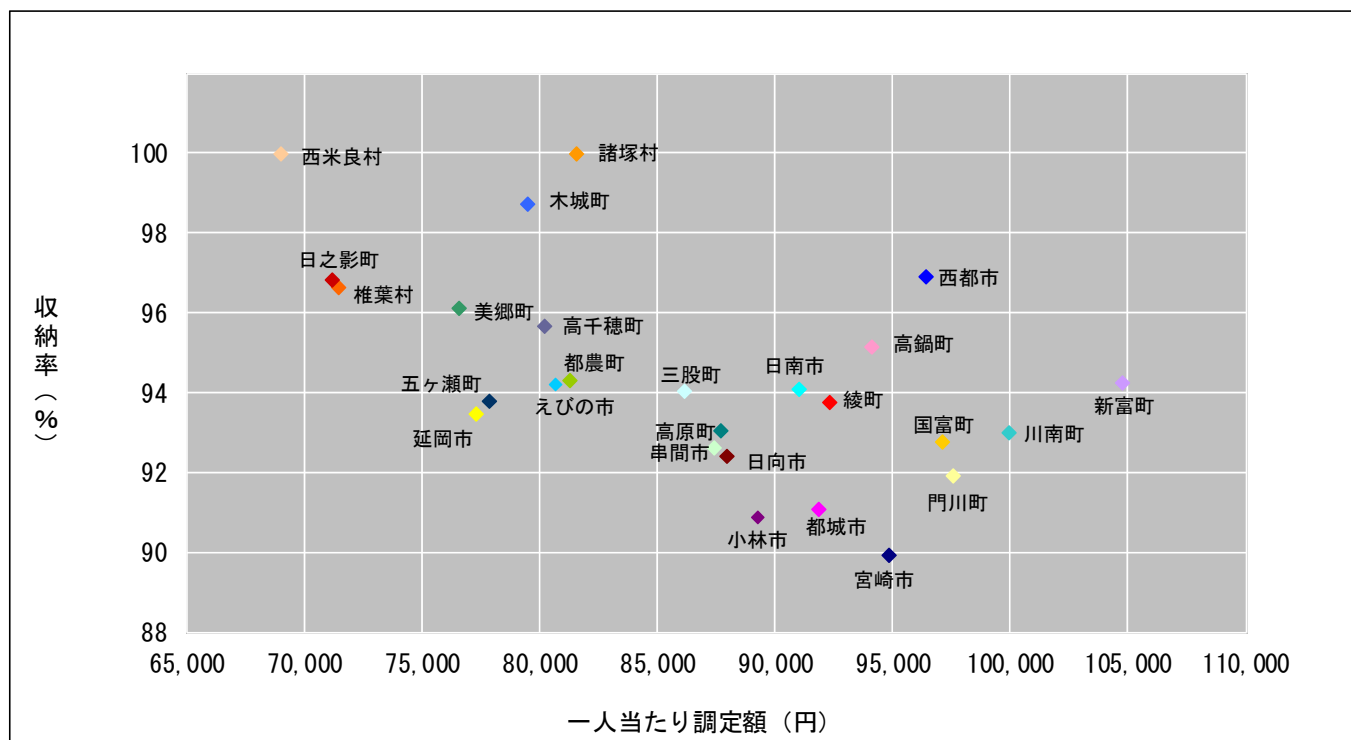
こくほデータ

(注) 数字は国保事業年報より

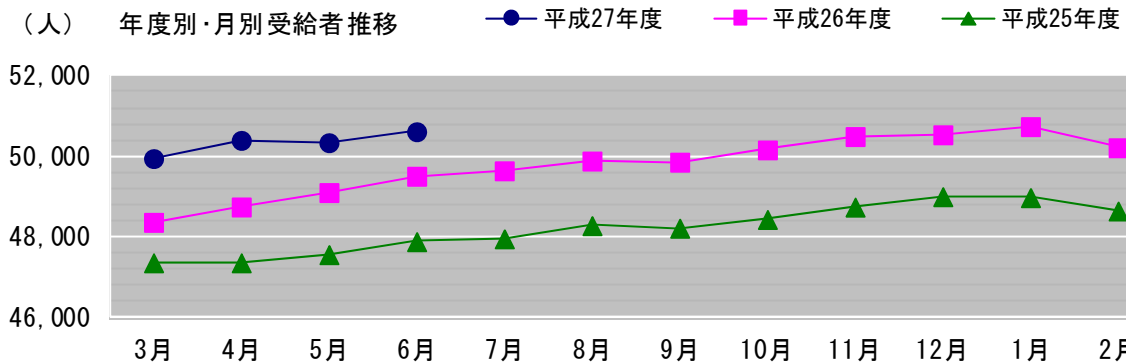
《一人当たり医療費・調定額及び現年度分収納率状況(市町村分)》



《平成25年度 市町村別保険税一人当たり調定額と現年度分収納率状況》



介護保険だより



※平成24年度国保みやざき春号から年度別・認定者推移ではなく受給者推移となっております。

介護保険データ (平成26年7月審査分～27年6月審査分)

保険者名	確定件数状況			給付費状況			
	25/7月～26/6月	26/7月～27/6月	対前年度伸び率	25/7月～26/6月	26/7月～27/6月	対前年度伸び率	順位
	確定件数合計	確定件数合計	(%)	給付費合計(円)	給付費合計(円)	(%)	
宮崎市	390,172	414,899	106.34	26,676,373,406	27,545,250,823	103.26	11
都城市	228,353	239,839	105.03	14,293,999,299	14,798,422,929	103.53	9
延岡市	177,844	185,165	104.12	11,596,883,186	11,852,985,135	102.21	18
日南市	76,261	78,194	102.53	5,459,324,233	5,505,681,410	100.85	21
小林市	64,058	66,584	103.94	4,566,055,592	4,785,813,909	104.81	3
日向市	64,764	66,681	102.96	4,197,751,869	4,342,274,909	103.44	10
串間市	29,948	30,785	102.79	2,238,748,143	2,288,614,500	102.23	17
西都市	37,178	39,053	105.04	2,962,177,932	3,102,410,883	104.73	4
えびの市	35,373	36,692	103.73	2,572,173,569	2,642,307,234	102.73	14
三股町	27,151	28,072	103.39	1,733,068,941	1,843,262,547	106.36	1
高原町	13,115	13,073	99.68	996,474,904	1,021,078,534	102.47	15
国富町	26,132	27,616	105.68	1,789,101,274	1,807,445,490	101.03	20
綾町	8,486	8,906	104.95	689,119,134	716,313,367	103.95	8
高鍋町	18,150	19,019	104.79	1,360,184,602	1,404,126,355	103.23	12
新富町	14,145	15,487	109.49	1,190,983,727	1,226,309,495	102.97	13
西米良村	1,552	1,325	85.37	166,120,627	172,958,733	104.12	7
木城町	6,067	6,452	106.35	489,105,950	510,327,083	104.34	5
川南町	17,432	18,355	105.29	1,240,295,826	1,293,625,652	104.30	6
都農町	11,982	12,970	108.25	909,680,662	967,358,569	106.34	2
門川町	17,774	19,971	112.36	1,270,727,098	1,274,670,746	100.31	22
諸塚村	2,734	2,800	102.41	216,478,781	204,740,848	94.58	26
椎葉村	4,889	4,959	101.43	297,322,584	304,238,566	102.33	16
美郷町	11,031	11,427	103.59	912,217,119	893,445,378	97.94	24
高千穂町	16,472	16,665	101.17	1,142,522,478	1,108,587,974	97.03	25
日之影町	8,401	8,235	98.02	603,228,913	602,168,920	99.82	23
五ヶ瀬町	5,836	6,225	106.67	406,279,250	413,598,799	101.80	19
市町村計	1,315,300	1,378,932	104.84	89,976,399,099	92,628,018,788	102.95	

*確定件数・給付費は国保連合会審査支払データにより、合併後集計の積算による。
 *給付費合計…介護給付費、特定入所者介護サービス費及び高額介護サービス費の合計。
 *前年度伸び率は、25年度を100とした場合の%の表示。

✖
 ご意見・ご感想など、お寄せください。
 情報・介護福祉課 TEL0985-35-5111 FAX0985-25-0260 E-mail kaigo@kokuhoren-miyazaki.or.jp

オレンジ タイム



国民健康保険



10月・11月の放送予定をご紹介します。

放送テーマ

- ◆国保のしくみシリーズ「インフルエンザ」
- ◆特定健診シリーズ「特定保健指導」
- ◆納税促進シリーズ「納税相談」

放送スケジュール

- ◆テレビ、ラジオともに**固定枠**と**スポット枠**で放送いたします。

テレビ固定枠:UMK毎週 金曜日 17:54~19:00

MRT毎週 月曜日 19:00~19:54

ラジオ固定枠:FM宮崎 毎週金曜 11:30~12:55

mr+ラジオ 毎週金曜 14:15~14:25

毎週金曜 10:55~11:00

「オレンジタイム」に関するご意見・ご感想をお聞かせください。

健康推進・求償課 健康推進係TEL0985-25-5208 FAX0985-25-5992 E-mail kikaku@kokuhoren-miyazaki.or.jp

● 連合会行事予定 ●

11月

11月

日	曜	行 事	場 所
2	月	第2回広報委員会	ライブラリー室
4	水	介護保険者代表者会議 保険者代表者会議	4階大会議室
10	火	レセプト受付日	ライブラリー室
11	水	地域医療構想策定に係る研修会	4階大会議室
13	金	柔整審査委員会	2階第1会議室
17	火	収納向上アドバイザー研修	ニューウェルシティ宮崎
18	水	保険者協議会第2回企画調査部会	ライブラリー室
19	木	国保審査委員会（～24日）	4階大会議室
24	火	国保合同審査委員会	4階大会議室
27	金	宮崎県健康づくり推進員研修会 宮崎県国保診療施設連絡協議会看護部会管理者会議	シーガイア

●貸出機材等のご案内●

本会では、保険者において実施される健康まつり・健康展等のイベントに活用頂ける様々な機材の貸出を行っております。是非ご利用下さい。

機材貸出の予約は、**申込み順**とさせていただきますのでお早めにお申し込み下さい。

取扱い貸出品

- 体組成計
- もの忘れ相談プログラム
- ライフコーダーEX(生活習慣記録機)
- 超音波骨量測定装置
- アルテットライト(加速度脈波測定システム)
- チェッカー君(足指力測定器)
- マイクロCOモニター(呼吸ガス分析装置)
- イーゼルパネルセット
- 健康パネル
- のぼり旗
- はっぴ
- ビデオ・DVD
- オレンジ君着ぐるみ
- ロールアップバナー

国保連合会 健康推進・求償課 健康推進係 TEL 0985-25-5208

予約・お申込み・
お問い合わせは
こちらまで

詳細は連合会ホームページにてご覧になれます。また、借用申込書もダウンロードできます。
ホームページアドレス <http://www.kokuhoren-miyazaki.or.jp>

国保みやざき通信 VOL.3

平成27年10月 配信

宮崎県国民健康保険団体連合会

〒880-8581 宮崎市下原町 231-1
TEL 0985-25-5208